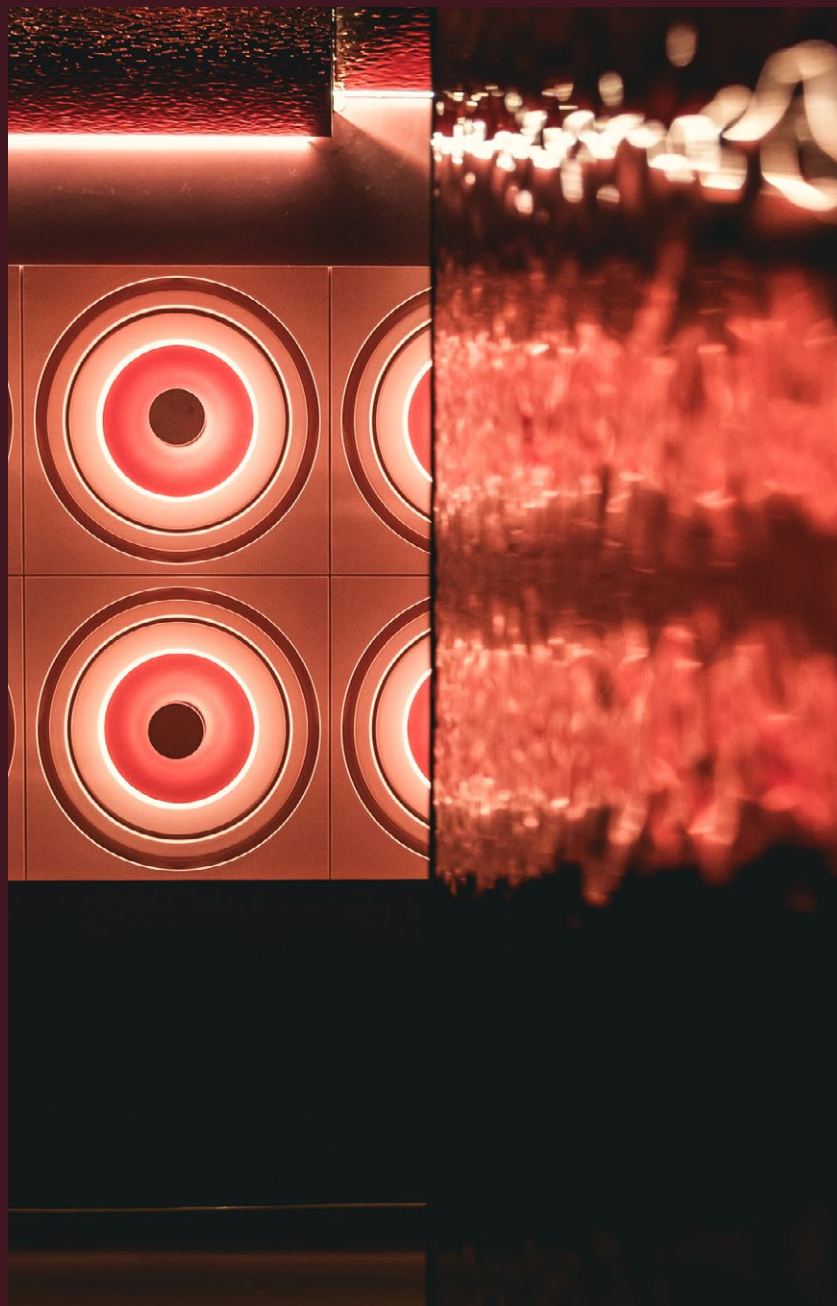


# ÉLYSÉES LINCOLN



PARIS SOCIETY  
EVENTS





ÉLYSÉES LINCOLN

## LIBRES ET MAGNÉTIQUES

---

Là où l'élégance parisienne flirte avec les lumières du cinéma.

Il y a les lieux que l'on visite.

Et ceux que l'on traverse comme un plan-séquence.

Au 14 rue Lincoln, les lettres capitales s'illuminent à nouveau. Icône discrète des Champs-Élysées, le cinéma Élysées Lincoln, né en 1968 dans l'âge d'or du 7e art, vibrait déjà d'un esprit libre et indépendant.

Il réinvente aujourd'hui son histoire sans renier son passé.

Un cinéma d'art & d'essai devenu scène événementielle parisienne, lieu d'images et de réceptions, d'avant-premières et d'instantanés privés.

Plus qu'un cinéma : un décor à vivre.

Plus qu'un espace privatif : une scène à habiter.

Les projecteurs dans les yeux, l'esprit des Seventies dans la peau, ici, tout a le goût d'un décor de cinéma : les courbes du mobilier, les textures, les lumières — même les silences.

On y entre comme dans un film.

On y reste pour ce que l'on y vit.

Un lieu pluriel, prêt à accueillir toutes vos narrations.

**OUVERTURE OFFICIELLE : NOVEMBRE 2025**

*Réservations ouvertes*

## NEW PLACE TO BE

---

Un clin d'œil au passé. Une scène pour aujourd'hui.

À deux pas de l'avenue la plus iconique du monde, Élysées Lincoln s'impose comme le nouveau repaire de celles et ceux qui aiment mettre en scène leurs idées, leurs invités, leurs instants de vie.

Un lieu unique en son genre, confidentiel et à taille humaine, où le cinéma d'auteur flirte avec l'art de recevoir. Plus de 280 m<sup>2</sup> d'espaces privatisables, trois atmosphères singulières et une technique de projection de pointe, pour accueillir vos lancements, prises de parole, remises de prix, avant-premières intimistes ou encore vos soirées festives privées.

Ici, on entre comme sur un tapis rouge.

On vit comme dans une scène de film culte, portée par la lumière hypnotique, l'élégance rétro, et l'énergie vibrante des grandes occasions. On repart avec un sentiment rare, d'avoir vécu un moment hors-champ, à l'abri des regards mais jamais de l'émotion.

---

### SUPERFICIES

Total : 289 m<sup>2</sup>

Le Studio : 64 m<sup>2</sup>

L'Auditorium : 110 m<sup>2</sup>

Le Club : 115 m<sup>2</sup>

### CAPACITÉS

Cocktail : jusqu'à 145 personnes

Conférence : jusqu'à 145 personnes

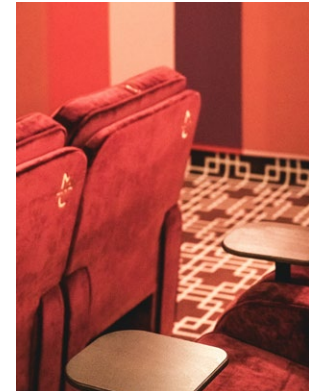
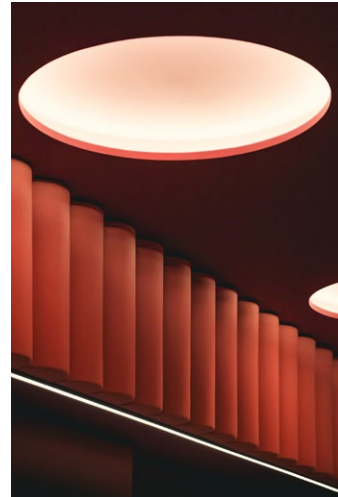
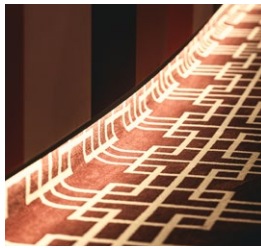


# VOTRE ÉVÉNEMENT

---

PARIS SOCIETY EVENTS

BROCHURE DE PRÉSENTATION





## L'AVANT SCÈNE

### LE HALL

—

Tout commence ici, dans un moment suspendu entre la rue et la scène. Dès les premiers pas, le décor se pose, comme une promesse.

Une atmosphère feutrée, entre clin d'œil aux salles de projection typiques de Los Angeles et hommage aux cinémas de quartier.

Point de passage ou micro-scène, le hall s'adapte, se transforme, se raconte. Écran LED, lettres d'origine, affiches personnalisables, lumière sculptée selon le récit du jour, tapis rouge déroulé comme un prologue, shooting improvisé — il accueille chaque événement comme un générique d'ouverture, chaque entrée comme un instant à figer.

Quelques pas plus loin, un accès secondaire discret permet de rejoindre directement le club, pour des entrées en toute fluidité ou en toute confidentialité.

---

#### **SUPERFICIE :**

Total : 19 m<sup>2</sup>

#### **ÉQUIPEMENTS TECHNIQUES :**

Son, lumière, vidéo

L'ÉCRIN CONFIDENTIEL

## LE STUDIO

---

Silencieux, feutré, presque secret.

Le Studio est un écrin pour celles et ceux qui veulent faire impression sans hausser la voix.

Velours profond, lumière tamisée, teintes enveloppantes, l'atmosphère évoque les salles d'art et d'essai des années 70, ou l'intimité d'un film d'auteur. Conçu pour les petites à moyennes jauges à haute valeur ajoutée : réunions stratégiques, projections sélectives, brainstormings à huis clos... On y vient pour penser, projeter, raconter.

Entre réflexion et immersion, c'est une parenthèse précieuse, à mi-chemin entre image et idée.

---

### **SUPERFICIE :**

Total : 64 m<sup>2</sup>

### **CAPACITÉ :**

Conférence : jusqu'à 42 personnes

### **ÉQUIPEMENTS TECHNIQUES :**

Son, lumière, vidéo





LE THÉÂTRE CENTRAL

## L'AUDITORIUM

---

Une géométrie Seventies, une palette organique de verts, bruns et ocres. Dans cet écrin feutré, l'émotion prend place avant même le premier mot.

L'Auditorium est la scène des grandes idées.

Ici, les paroles résonnent, les images marquent, l'attention se suspend. Lumière sculptée, acoustique enveloppante, confort cinématographique : tout est pensé pour valoriser le propos, marquer les esprits, sublimer le moment.

Jusqu'à 145 personnes réunies pour des conférences, des keynotes, des avant-premières ou des lancements : l'Auditorium donne de la tenue aux mots, de l'éclat aux récits, de la mémoire aux instants.

---

### **SUPERFICIE :**

Total : 110 m<sup>2</sup>

### **CAPACITÉS :**

Conférence : jusqu'à 145 personnes

### **ÉQUIPEMENTS TECHNIQUES :**

Son, lumière, vidéo

LE COEUR BATTANT

## LE CLUB

---

En contrebas, tout s'accélère. Le Club s'étire sous les voûtes du sous-sol comme une scène électrisée, vibrante, mouvante. Ici, les volumes s'ouvrent, les lumières dansent, le tempo s'emballe. L'air y vibre d'une énergie presque cinétique, magnétique.

Rondeurs enveloppantes, plafond en suspension, textures tactiles et palette Seventies twistée : chaque détail devient décor.

Un espace à l'âme hybride, pensé pour les instants forts de jour comme de nuit : happenings, remises de prix, aftershows, cocktails privés. Sensuel, immersif, polymorphe. Le Club se vit comme un climax. Une scène ouverte, une pulsation habitée. Un lieu qui laisse sa marque longtemps après les derniers mots.

---

### **SUPERFICIE :**

Total : 115 m<sup>2</sup>

### **CAPACITÉ :**

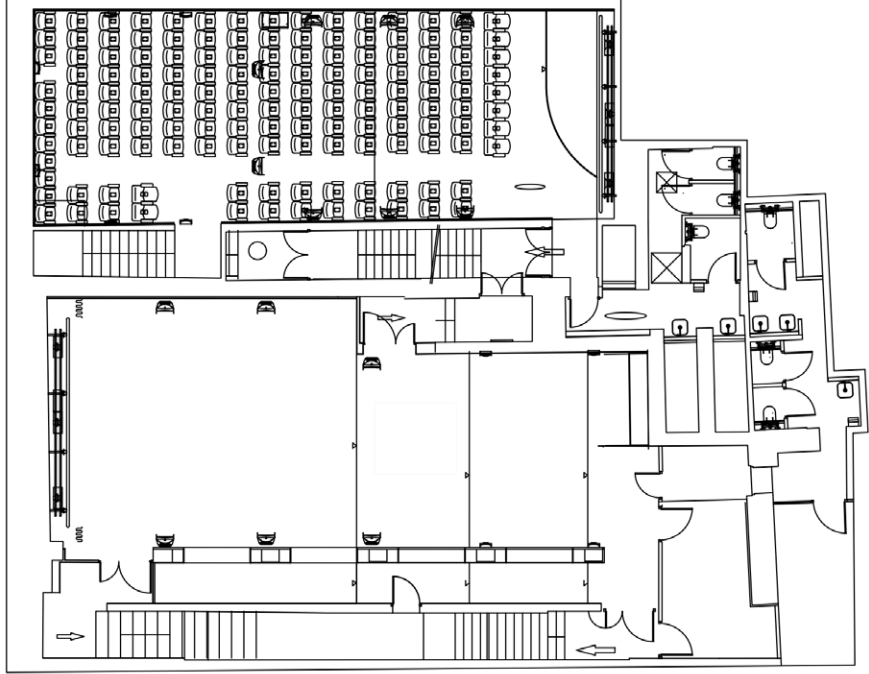
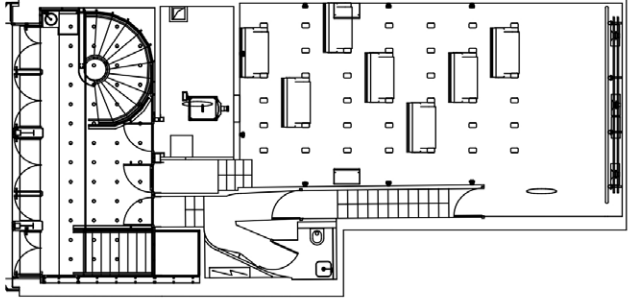
Conférence : jusqu'à 37 personnes

Cocktail : jusqu'à 145 personnes

### **ÉQUIPEMENTS TECHNIQUES :**

Son, lumière, vidéo





## PLAN



## ACCÈS

### ADRESSE

14, rue Lincoln - 75008 Paris

### ACCÈS TRANSPORTS

Métro : Ligne 1 - Arrêt George V (5 min à pied)

Métro : Lignes 1 et 9 - Arrêt Franklin D.Roosevelt (6 min à pied)

Métro : Lignes 1, 2 et 6 - Arrêt Charles de Gaulle-Étoile (10 min à pied)

Bus : Ligne 32 - Arrêt La Boétie (3 min à pied)

Velib : Station 8105 - Arrêt François 1er - Lincoln (2 min à pied)

### STATIONNEMENT

Parking Indigo - Avenue des Champs-Élysées, 75008 (3 min à pied)

### COORDONNÉES GPS

48.866667, 2.333333



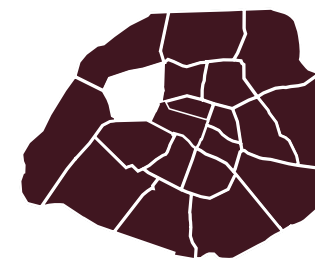
### HÔTELS À PROXIMITÉ

*Un contact Accor dédié pourra vous accompagner dans vos besoins en hébergement.*

Economy: Ibis Styles Opera Lafayette

Midscale : Mercure Paris Centre Tour Eiffel / Novotel Paris Centre Tour Eiffel

Luxury: Sofitel Paris Arc de Triomphe / Sofitel Baltimore Tour Eiffel



## CONTACT



01 45 26 04 58

[evenements@paris-society.com](mailto:evenements@paris-society.com)



PARIS SOCIETY  
EVENTS